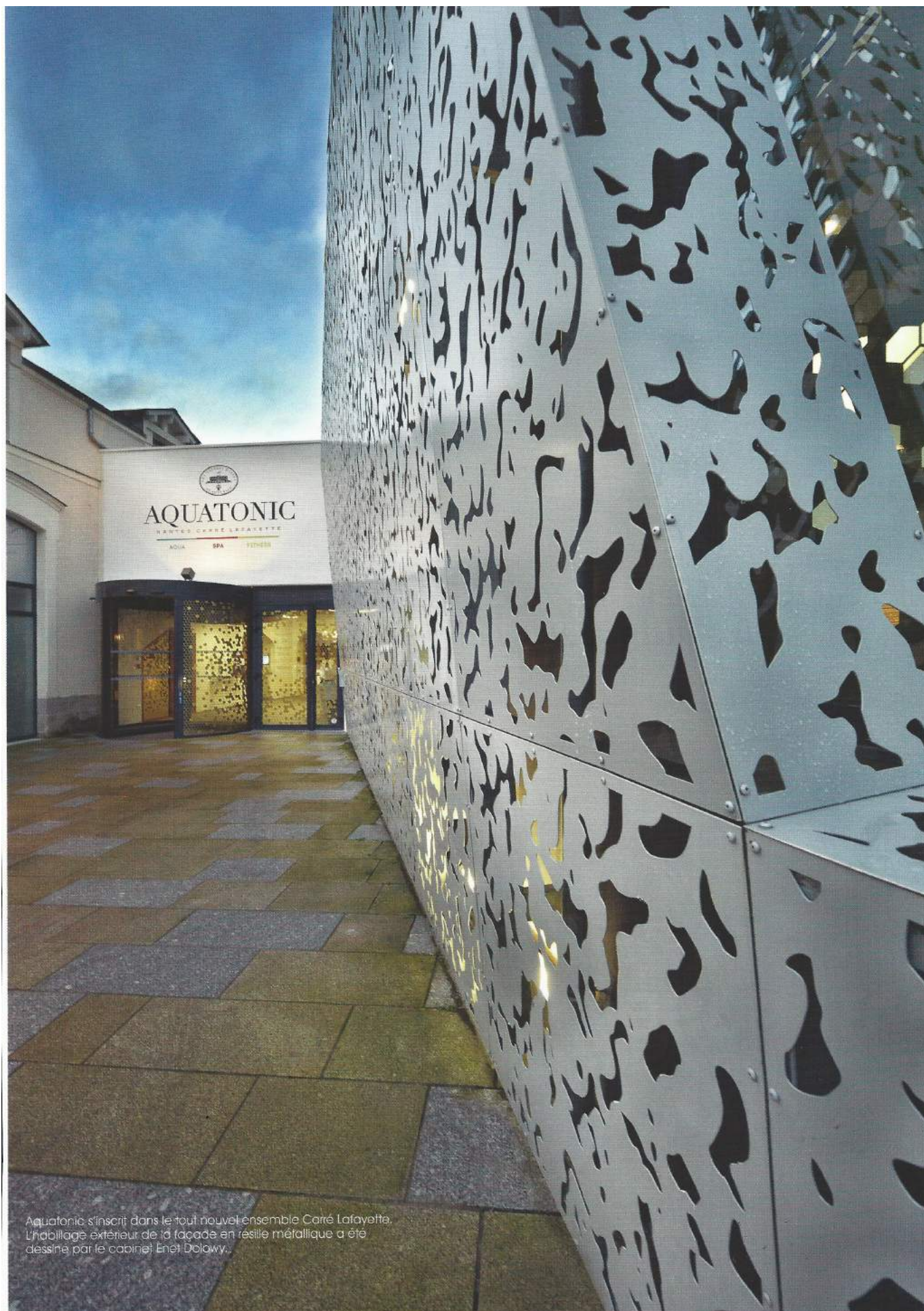


RÊVES

d'intérieurs

Avril 2016 - édition Loire Atlantique / Vendée

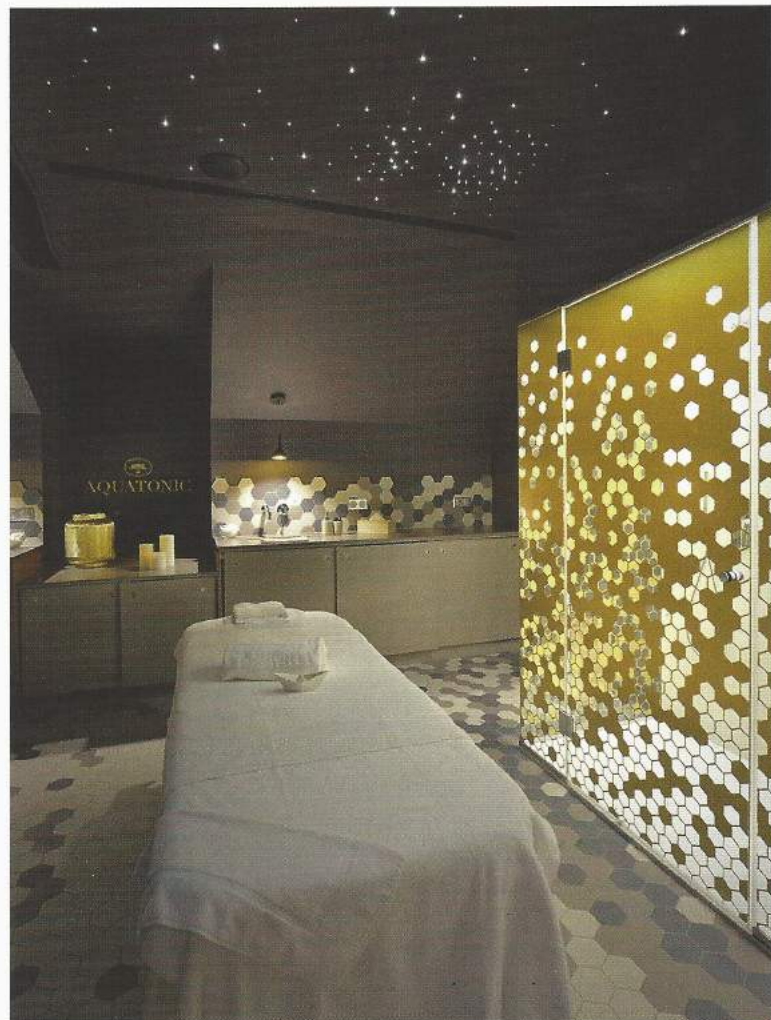
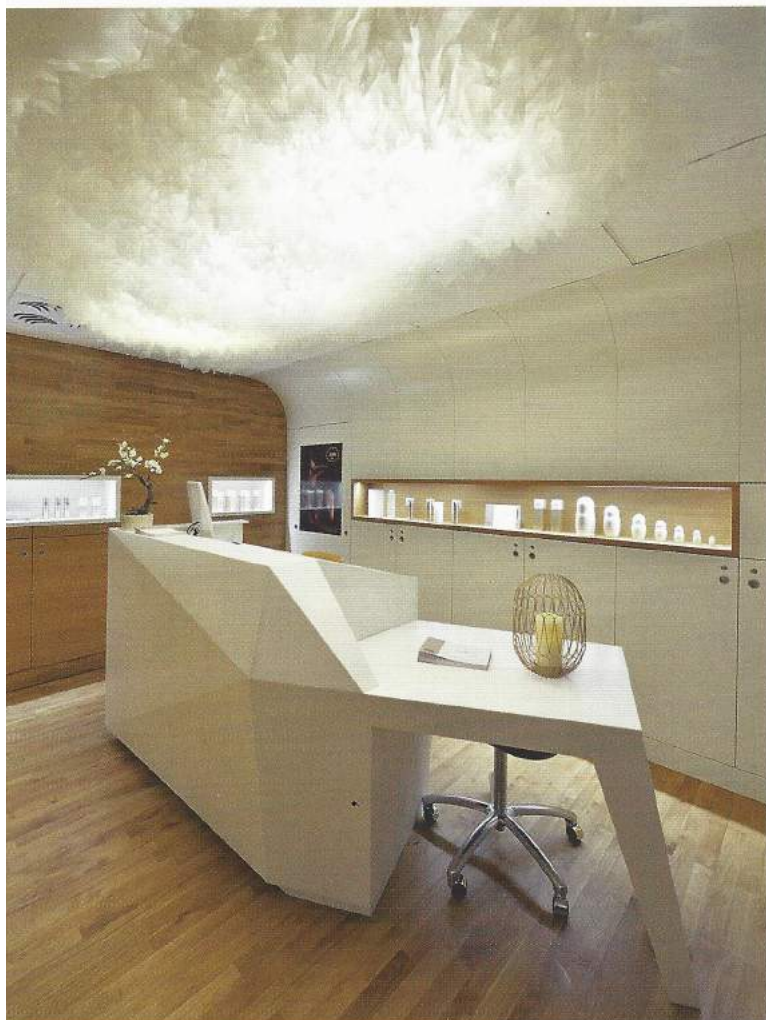


Aquatonic s'inscrit dans le tout nouvel ensemble Carré Lafayette.
L'habillage extérieur de la façade en résille métallique a été
dessiné par le cabinet Enéi Dolowy.

Parenthèse hors du temps

Photos : Cécile Langlois - Textes : Valérie Samouel

En plein centre de Nantes, niché au cœur du Carré Lafayette, Les Thermes Marins de Saint-Malo ont créé Aquatonic, un centre dédié à la détente et à la remise en forme.



Trois univers sur trois niveaux se partagent les 1700 m² de raffinement, high technology et sérénité : Aqua, détente par l'eau, Spa, beauté par les soins et Fitness, vitalité par le sport.

Le cabinet d'architecture Enet Dolowy en collaboration avec l'architecte Flavie Mathiaud de « Sur un pont architecture » est l'inventeur de ce luxueux espace.

L'accueil donne la note avec une architecture intérieure aux lignes courbes et graphiques à la fois. La blancheur des murs associée au décor en brin de rotin créent une atmosphère chaleureuse et tout de suite apaisante. Ici, la lumière est partout, tout comme dans l'espace Aqua où elle s'invite à travers les grandes baies, sublimée par la mosaïque blanche et camaïeu de gris des murs. Au plafond, les rampes éclairantes relaient la lumière naturelle. Le parcours Aquatonic, avec ses 12 ateliers, s'organise autour d'une spirale, comme un tourbillon d'eau qui s'élève du bassin et fait écho à la rotondité des espaces sauna et hammam.

Un chemin de lumière accède aux sept cabines du spa. En traversant ce sas, on se coupe du monde extérieur, on se prépare à pénétrer un univers intimiste. Les cabines spacieuses aux plafonds étoilés sont équipées de grandes tables chauffantes. Une ambiance zen, un décor épuré où bois et carrelage dominent.

Au dernier étage du complexe, une magnifique terrasse végétalisée s'offre à ceux qui aiment le soleil après l'effort. L'univers Fitness se compose d'un espace cardio-training et musculation et d'une salle de cours qui donne directement sur la terrasse. Les murs aux tons délicats sont rehaussés de jaune et de gris.

En chêne massif, tous les parquets sont l'œuvre du Parqueteur Vendéen. Dans les salles de cours et de musculation, une sous-couche absorbe les chocs. Dans les cabines de soins, à l'accueil et dans les zones de circulation, une pose collée apporte une ambiance feutrée. L'habillage des murs est de même nature.

Au travers des trois univers, un motif hexagonal de carreaux ou de dalles forme comme un trait d'union, sorte de signature Aquatonic.



À retrouver rubrique « BONNES ADRESSES » en fin de magazine :

- Agencement : Tual Agencement à Muzillac
- Parquet : Le Parqueteur Vendéen à La Chaise-le-Vicomte