

www.lebatimentartisanal.com

Pays : France

Dynamisme : 4

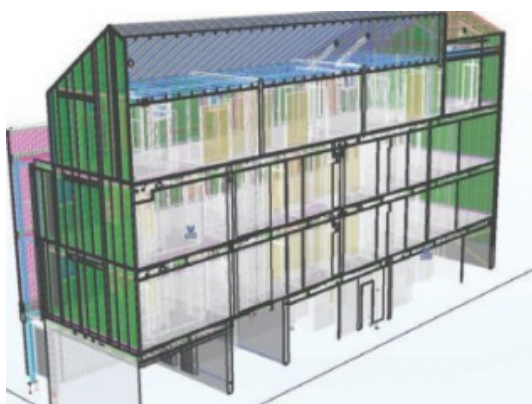


Page 1/2

[Visualiser l'article](#)

Ville de Nantes, le BIM favorise la collaboration

Pour la réalisation d'un immeuble de quatorze logements, le plus important bailleur social de la ville s'est appuyé sur les expertises numériques du constructeur Idéfia et de l'industriel Nicoll.



© Nicoll

Contexte urbain très dense, rue étroite, timing serré, logements modulaires en quinconce imposant de nombreux dévoiements, peu de gaines techniques... : le chantier nantais imposait une réponse particulière de conception que seule la méthode du BIM a été en mesure d'apporter.

En synthétisant l'ensemble des informations sur un même outil, le BIM favorise en effet la collaboration entre les intervenants d'un chantier ainsi que la réduction des délais. « *Permettant l'accès immédiat à l'information, une extrême précision des plans et un métré évoluant au fil de la conception, cette méthodologie a été décisive dans la réussite à la fois technique et économique du projet* », souligne Stan Pirat, responsable technique du projet chez Nicoll. L'entreprise choletaise a ainsi livré à Idéfia le tracé complet, précis et chiffré de sa solution d'évacuation unitaire des eaux usées tout en l'adaptant au fur et à mesure de l'évolution globale du projet.

Du côté de la maîtrise d'œuvre, Teddy Poizat, directeur technique d'Idéfia, se félicite d'avoir pu, par cette modélisation et la coopération technique mise en place avec l'industriel, s'affranchir des contraintes liées à un parti-pris architectural fort : « *C'est pour son expertise technique autant que son niveau d'engagement dans la recherche de solutions que nous nous sommes rapprochés de l'entreprise Nicoll.* »

www.lebatimentartisanal.com

Pays : France

Dynamisme : 4



Page 2/2

[Visualiser l'article](#)

La combinaison de la méthodologie BIM et de la gamme évacuation unitaire et acoustique Chutunic® a permis d'apporter un niveau de confort et d'usage optimal. Cette conception numérique facilitera par ailleurs l'évolution du bâtiment ainsi que sa maintenance.

En libérant de nombreuses contraintes architecturales, le BIM se révèle ainsi comme un puissant levier de créativité. Favorisant également des façons de collaborer plus participatives, cette méthodologie de travail constitue pour des industriels tels que Nicoll une belle opportunité d'exprimer les multiples facettes de leur capacité d'innovation.